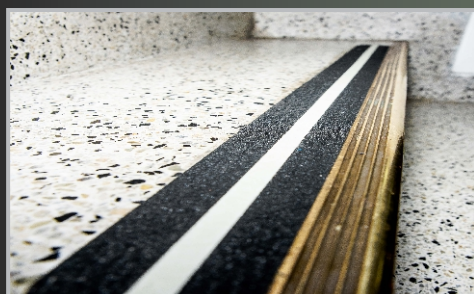


BANDAS ANTIDESLIZANTES

Sistema Antideslizante de uso general, para áreas críticas que puedan generar accidentes por resbalones o caídas, las cuales se deben adaptar para brindar confianza y seguridad al caminar. Aplicado para superficies planas, en espacios comerciales, residenciales o empresariales que demandan un alto tráfico; su forma adhesiva y fino calibre con partículas abrasivas permiten una rápida y fácil instalación. Adicionalmente su producción en rollo tiene la finalidad de facilitar el corte a la medida para diseñar la distribución que requiere cada espacio.

Su uso general con guía FOTOLUMINISCENTE proporciona una carga de 8 horas en la oscuridad y se puede adecuar a escaleras rampas, pasillos entre otros. Se recomienda verificar que su aplicación este expuesta solo a tráfico peatonal; evite deslizar, friccionar o girar objetos sobre la banda antideslizante, ya que puede romperla o deteriorarla.

Este tipo de sistema antideslizante es requerido por entes de control en seguridad, para contrarrestar accidentes al momento de activar los protocolos de emergencia de cualquier establecimiento, instituciones educativas, hospitales, zonas de evacuación, zonas preferenciales para discapacitados y tercera edad, centros comerciales, peldaños en maquinarias entre otros.



CARACTERISTICAS

PRODUCTO	Cinta antideslizante, superficie abrasiva, respaldo adhesivo	
MATERIAL	Estructura vinilo, recubrimiento grano abrasivo, adhesivo	
REFERENCIA	USO GENERAL color negro	USO GENERAL con fotoluminiscente
GRADO DE TRAFICO	Peatonal pesado	Peatonal pesado
DIMENSIONES ROLLO	1500cm x 5cm	1500cm x 5cm
ESPESOR	1.7mm	1.7mm
PESO BRUTO	600gramos aprox. x rollo	600gramos aprox. x rollo
CONDICIONES DE TEMPERATURA	-6°C mínimo y +53°C máximo	-6°C mínimo y +53°C máximo
RESISTENCIA QUIM.	Agua, detergente, hidroxido de sodio, alcohol isopropílico	

MODO DE INSTALACION

- ✓ Limpie muy bien la superficie a instalar con un paño seco, retire el polvo, humedad y partículas extrañas en la superficie, utilice alcohol o desengrasante.
- ✓ Señale cuál es el diseño o forma de instalación requerido (medidas).
- ✓ Utilice una plantilla en cartón para que pueda aplicar pegante epóxico en spray o con un pincel, observando que quede una suficiente capa uniforme para su adherencia y espere el secado.
- ✓ Tome la cinta ya recortada a la dimensión requerida y retire el papel al respaldo.
- ✓ Instale la cinta adhesiva sobre el pegante de la superficie, verificando que este bien alineada.
- ✓ Golpee la cinta de manera uniforme con un mazo de caucho para mayor adherencia.
- ✓ Si este producto esta expuesto a un pequeño porcentaje de humedad, debe aplicar adicional un sellador de bordes para evitar filtraciones de tierra y agua.
- ✓ Nunca instale sobre superficies irregulares porque la cinta no tendría adherencia 100%



MANTENIMIENTO

- ✓ Limpie las cintas con un cepillo parcialmente humedecido para retirar polvo.
- ✓ Aplique detergente neutro para limpieza total y enjuague levemente.
- ✓ Palpe las cintas con un paño seco para secado.
- ✓ Repita este procedimiento cada que la cinta este muy sucia.
- ✓ No las limpie con trapeo; esto hace que se peguen motas y de mal aspecto.

NO RECOMENDADOS

- ~ Pisos de Porcelanato lisos
- ~ Tabletas ó baldosas Gres
- ~ Zonas a intemperie
- ~ Superficies irregulares
- ~ Sitos refrigerados
- ~ Altas temperaturas
- ~ Frigoríficos
- ~ Cocinas
- ~ Duchas
- ~ Sauna

¡¡¡ IMPORTANTE!! CAUSALES DE DETERIORO INMEDIATO.

- ✓ Dejar residuos de jabón al limpiar deteriora y mancha la cinta.
- ✓ Abundante agua puede desprender la cinta.
- ✓ Deslizar, friccionar o girar objetos sobre la cinta, puede romperla.
- ✓ Tránsito vehicular puede desprenderla, es solo para tráfico peatonal.

COMERCIALIZADORA
DA VINCI
S.A.S.



COMERCIALIZADORA DA VINCI S.A.S.

Carrera 16 No. 50 - 48 Bogotá - Colombia

PBX: (1) 249 5707 - (1) 248 9019 / 02 FAX: (1) 700 4710

ventas@davincitapes.com www.comercializadoradavinci.com

Síguenos !!



@TapetesDavinci